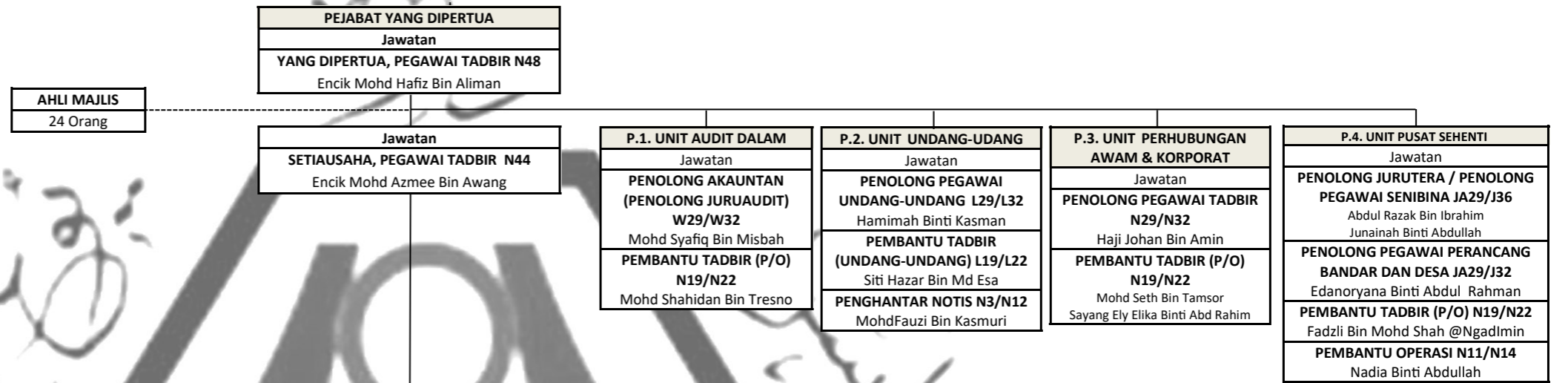


CARTA ORGANISASI
MAJLIS DAERAH YONG PENG



P.5. KHIDMAT PENGURUSAN
Jawatan
PENGARAH, PEGAWAI TADBIR N 41 KOSONG (1)
5.1. PENTADBIRAN & SUMBER MANUSIA
PENOLONG PEGAWAI TADBIR N32 KOSONG (1)
PENOLONG PEGAWAI TADBIR N 29 KOSONG (1)
PEMBANTU TADBIR (P/O) N26 KOSONG (1)
PEMBANTU TADBIR (P/O) N22 KOSONG (1)
PEMBANTU TADBIR (P/O) N19/N22 Asiah Binti Hamzah Amelnizam Bin Amin Aminorduniana Binti Amearludin Hamizah Binti Mastoji
PEMBANTU SETIAUSAHA PEJABAT N19/N22 Nurul Farah 'Ain Binti Ibrahim
PEMBANTU TADBIR (P/O) N19/N22 (KUP) Haji Mohd Sapar Bin Othman* (dpd Butiran 58)
PENGHANTAR NOTIS N3/N14 Abd Rahim bin Mohamad
PEMBANTU OPERASI N11/N14 Hamidon Bin Abd Majid
PEMANDU KENDERAAN R1/R4, H11/H14 15 orang (telah diisi)
PENGAWAL KESELAMATAN KP11/ KP14 Abdullah Bin Aini (KOSONG/JUMUD)
PEMBANTU AWAM/ PEKERJA AM H11/H14 & R1/R4 (21 orang)
5.2. BAHAGIAN TEKNOLOGI MAKLUMAT
PENOLONG PEGAWAI TADBIR (IT) N29/32 Zarina Binti Abdullah
PEMBANTU TADBIR N19/22 (IT) Mohamad Amirul Haziq Bin Yahya

P.6. JABATAN KEWANGAN
Jawatan
PENGARAH, AKAUNTAN W41 Raidah Binti Saiman
PENOLONG AKAUNTAN W32 KOSONG (1)
PENOLONG AKAUNTAN W29/N32 KOSONG (1)
PENOLONG AKAUNTAN W29 (KUP) Nurul Ashikin Binti A Rahman Norismaliza Binti Isenin Nur Azimah Binti Hamzah
PEMBANTU TADBIR (KEWANGAN) W19/W22 Haslinda Binti Ahmad Nur Fazira Binti Fadzil Ahmad Mohamad Amirul Zaki Bin Mohd Ismail

P.7. JABATAN PENILAIAN & PENGURUSAN HARTA
Jawatan
PENGARAH, PEGAWAI PENILAIAN W41 KOSONG (1)
PENOLONG PEGAWAI PENILAIAN W32 Sentusa @ Md Daud Bin Yatni
PENOLONG PEGAWAI PENILAIAN W29/W32 KOSONG (1)
PENOLONG PEGAWAI PENILAIAN W29 (KUP) Suzieyana Binti Tukimin
PEMBANTU PENILAIAN W22 (KOSONG) (1)
PEMBANTU PENILAIAN W19/W22 Mohd Fauzi Bin Md Salleh
PEMBANTU TADBIR (P/O) N19/N22 Siti Azunah Binti Mahat Nurhidayu Binti Jaafar Malyzatulhamrah Binti Mohd Noh
PEMBANTU OPERASI N11/ N14 Ishak Bin Safari

P.8. JABATAN PERANCANGAN PEMBANGUNAN
Jawatan
PENGARAH, PEGAWAI PERANCANG BANDAR / ARKITEK/ARKITEK LANDSKAP J41 Haji Abdul Shukur Bin Osman
8.1. BAHAGIAN PERANCANGAN PEMBANGUNAN
PENOLONG PEGAWAI PERANCANG BANDAR DAN DESA JA29/J36 Mohamad Afiq Bin Mesron KOSONG (1)
PEMBANTU TADBIR (P/O) N19/N22 Nor Azizah Binti Sabar
4.2. BAHAGIAN KAWALAN BANGUNAN
PELUKIS PELAN (SENI BINA)/ PENOLONG PEGAWAI SENIBINA JA29/JA30/JA36 Halim Bin Md Tahir KOSONG (1)
PEMBANTU TADBIR (P/O) N19/N22 Rahayu Binti Ahmad Bakri
4.3. BAHAGIAN LANDSKAP
PENOLONG ARKITEK LANDSKAP J29/J36 KOSONG (1)
JURUTEKNIK LANDSKAP JA19/J22 Muhammad Zainuddin Bin Ahmad
PEMBANTU AWAM H11/ H14, PEKERJA AWAM R1/R4 7 Orang KOSONG (1)

P.9. JABATAN KEJURUTERAAN & BANGUNAN
Jawatan
PENGARAH, JURUTERA J41 Abd Halim Bin Ngadiran
PELUKIS PELAN (KEJURUTERAAN AWAM) PENOLONG JURUTERA JA36 KOSONG (1)
PELUKIS PELAN (KEJURUTERAAN AWAM) PENOLONG JURUTERA JA29/JA36 Lukhman Bin Rahmat Mohd Fakrul Fitri Bin Basar
PELUKIS PELAN (KEJURUTERAAN AWAM) / PENOLONG JURUTERA JA29/30/JA36 Izwan Bin Adiman Nurfikasuhada Binti Mohamed KOSONG (1) KOSONG (1)
PEMBANTU TADBIR (P/O) N19/N22 Norhisham Bin Mohamad (Mohamad)
TUKANG K2 R11/R22 Nur Halifah Binti Md Esa
PEMBANTU KEMAHIRAN H11/H22 KOSONG (1)

P. 10. JABATAN KESIHATAN AWAM
Jawatan
PENGARAH, PENOLONG PEGAWAI KESIHATAN PERSEKITARAN/ PEGAWAI KESIHATAN PERSEKITARAN U41/U42 Haji Roslee Bin Samad
PENOLONG PEGAWAI KESIHATAN PERSEKITARAN/ PEGAWAI KESIHATAN PERSEKITARAN U29/U32 Mohd Razi Bin Mastor KOSONG (1)
PEMBANTU KESIHATAN AWAM U19/U22 Ahmad Bin Basar Sallehuddin Bin Samiun KOSONG (1)
PEMBANTU TADBIR (P/O) N19/ N22 Mohd Akmal Afiq Bin Akhpah
PEMBANTU TADBIR N17/N22 (KUP)/JUMUD (Pindah ke Pelesenan)* (Pindah ke Pentadbiran)*
PEMBANTU AWAM H11/H14 PEKERJA AWAM R4 2 orang (Diisi)
PEMBANTU AWAM H11/H14 (8 ORANG)
PEKERJA AWAM R1/R4 (2 ORANG) (JUMUD)

P.11. JABATAN PENGUATKUASAAN & PELESENAN
Jawatan
PENGARAH, PEGAWAI TADBIR N41 KOSONG (1)
7.1. BAHAGIAN PENGUATKUASAAN
PENOLONG PEGAWAI TADBIR (PENGUATKUASA)N29/N32 KOSONG (1)
PEMBANTU PENGUATKUASA N19/N22 9 Orang KOSONG (1)
PEMBANTU TADBIR (P/O) N19/N22 Rasidi Bin Mohid
7.2. BAHAGIAN PELESENAN
PENOLONG PEGAWAI TADBIR N29/N32 KOSONG (1)
PEMBANTU TADBIR (P/O) N19/N22 Karim Bin Yakub Juliza Binti Mohd Talib

P.12. JABATAN PEMBANGUNAN MASYARAKAT
Jawatan
PENOLONG PEGAWAI TADBIR N29/N32 Halila Binti Mohd Khalid
PEMBANTU TADBIR (P/O) N19/N22 Muhammad Arif Bin Mohd Nor

Gred Jawatan	Jumlah	Gred Jawatan	Jumlah	Gred Jawatan	Jumlah	Gred Jawatan	Jumlah
N48	1	J29/J36	6	N19/N32(F17/F22)	1	N1/N4	3
N44	1	W32	2	N19/N22	21	R9/R14	1
N41/U42	1	W29/32	3	N19/N22P	10	R4	3
J41	2	L29/L32	1	L19/L22	1	R3/R6	15
W41	2	U29/U32	2	W29/W32	1	R1/R4	39
N41	3	F29/F32	1	W19/W22/W29	6	R1/R4(J)	2
N32	1	N 22	1	N11/N14	3		
N29/N32	4	J19/J22	6	N3/N12	2	Jumlah :	154

Nota Perjawatan: Jumlah154 (48 Skim Perkhidmatan)